

2025年度 会社案内

- | | |
|-------------------|--------------------|
| ① マイマルシェ 洲本とれたて市場 | ⑦ ファミリーマート 室津PA上り店 |
| ② マイマート 三原店 | ⑧ ファミリーマート 室津PA下り店 |
| ③ マイマルシェ あわ津名市場 | ⑨ ミートセンター |
| ④ マイマート 北淡IC店 | ⑩ 生鮮センター |
| ⑤ マイマート 岩屋店 | |
| ⑥ マイマート 五色店 | |

株式会社 マイ・マート

本社 〒656-0101 兵庫県洲本市納85-1

URL <http://www.mymart.co.jp/>

経営理念

食を通じ、広く地域社会に
貢献し続ける企業でありたい。

会社概要

社名 株式会社 マイ・マート
 代表者 代表取締役社長 橋本琢万
 設立 平成3年10月23日
 資本金 3,000万円
 売上高 50億円（2025年度グループ目標）
 店舗数 8店舗
 事業所数 2事業所
 （ミートセンター、生鮮センター）
 事業内容 外食店、催事、食品スーパーマーケットの直営
 及び加盟店の展開指導
 本社所在地 〒656-0101
 兵庫県洲本市納85-1
 金融機関 淡陽信用組合 広田支店
 日本政策金融公庫 神戸支店
 三井住友銀行 洲本支店

沿革

1977年 札幌ラーメンどさん子 洲本店を出店（創業）
 1991年10月 淡路マイショップ株式会社を設立
 1992年 6月 マイショップ洲本店（現、マイマート洲本店）を出店
 1994年 5月 マイショップ三原店（現、マイマート三原店）を出店
 1995年10月 本社事務所を竣工
 2001年10月 株式会社マイ・マートに社名を変更
 2008年12月 ファミリーマート 室津PA上り店
 ファミリーマート 室津PA下り店を出店
 2009年 4月 マイマート 津名店を出店
 2010年 1月 ミートセンターを竣工（現、生鮮センター）
 2011年 5月 マイマート 北淡店を出店
 2013年11月 新ミートセンターを竣工・移転
 2015年 5月 生鮮センターを竣工
 2015年 6月 マイマート五色都志店、マイマート五色鮎原店を出店
 2015年 8月 マイマート北淡ⅠC店、マイマート岩屋店を出店
 2016年12月 マイマルシェあわ津名市場を出店（マイマート津名店跡）
 2017年 3月 移動スーパー とくし丸 1号車が洲本市エリアを始動
 2017年10月 移動スーパー とくし丸 2号車が南あわじ市エリアを始動
 2018年10月 南あわじ市ふるさと納税の管理事業を開始（大豊産業（株））
 2019年 4月 淡路市ふるさと納税の管理事業を開始（大豊産業（株））
 2019年 6月 移動スーパー とくし丸 3号車が南あわじ市エリアを始動
 2019年 8月 南あわじ市ふるさと納税、受託終了（市の直営に切替）
 2020年 3月 マイマルシェ洲本とれたて市場を出店（マイマート洲本店跡）
 2021年 7月 移動スーパー とくし丸 4台目が淡路市エリアを始動
 2022年 4月 移動スーパー とくし丸 5台目が洲本市エリアを始動
 2025年 7月 五色エリア2店舗をマイマート五色店に運営集約
 2026年 1月 北淡エリア2店舗をマイマート北淡ⅠC店に運営集約

代表者メッセージ

当社は、淡路島の地元企業として
「食を通じ、広く地域社会に貢献し続ける企業でありたい」
と願っております。

常にお客さまの視点に立ち、地域のより豊かな食生活や
食文化に貢献し続けることを 永遠の使命とします。

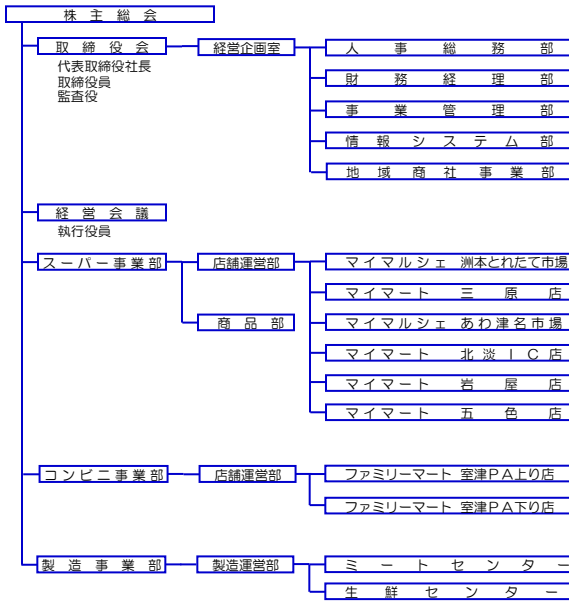
お客さまに信頼・感動頂ける、価値ある確かな
製品・サービスを確立し、提案・提供し続けることで
真の地域社会貢献を追究してまいります。

環境の変化に柔軟に対応し、必要とされる存在として
取組みを重ね続け、食を通じ 地域社会と共に成長する
そんな年輪のような経営を目指してまいります。

代表取締役 橋本琢万



組織図



お店・商品紹介

スーパー事業部



淡路島地域に密着した信頼あるスーパーマーケットを目指して
います。新鮮かつご満足いただける生鮮品や地域性にあった多
種多様な商品をとりそろえ、また移動スーパーを運行するなど、
さらに地域の皆さまに、利便性の高い社会を創造して参ります。

コンビニ事業部



FCブランドを守りながら当社独自の特徴を。
特殊立地への出店、自社ブランド以外にも他社ブランドも取り入れ
ることで、さらに地域の皆さまに、利便性の高い社会を創造して参
ります。

製造事業部



精肉加工、惣菜製造などから構成されています。
単に商品を製造しているわけではありません。
私たちは「ものづくりに愛情と誇りをもって」召し上がられて
いる姿や笑顔を想像し一品一品、愛情をこめて作っています。

地域商社事業部



淡路島で、まだまだ知られていない魅力ある農産・畜産・水産品や
工芸品などの産品・サービスを発掘し、ブランド化し、発信するこ
とで、地域産業の自信・挑戦心を高め、次世代に向けた投資・開発
を促してまいります。